

FABRIKE BETONA

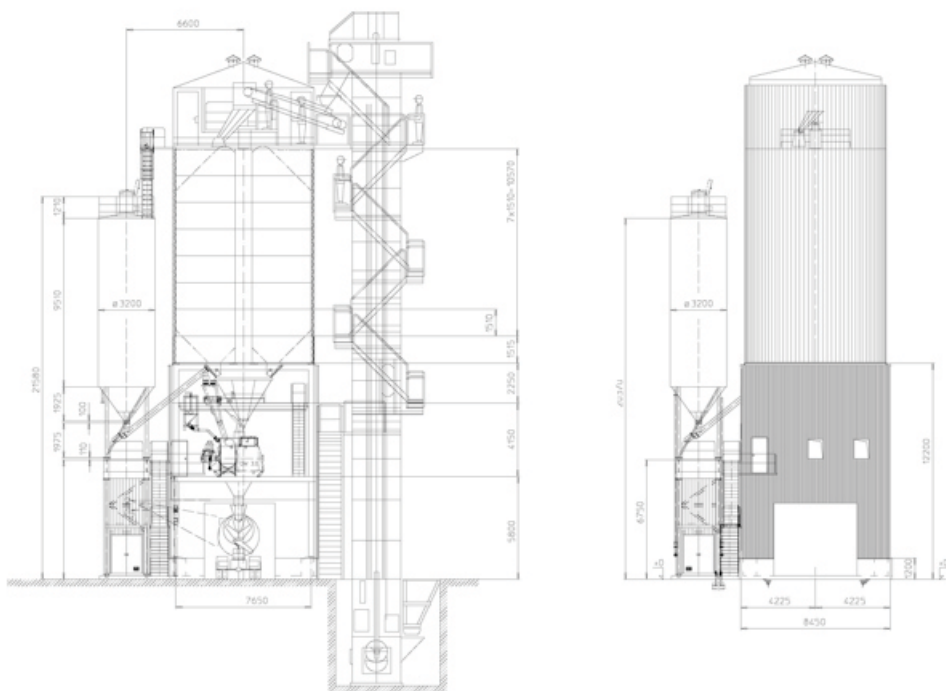
Mobilne fabrike betona - Stacionarne fabrike betona - Compact fabrike betona



www.simi.rs



VERTIKALNE (TORANJSKE) FABRIKE BETONA



Kod ovih fabrika betona agregat se nalazi direktno iznad vage i platforme sa mešalicom. One zauzimaju minimalan prostor, i vrlo su pogodne za životnu sredinu jer su zatvorene, tako da su buka i prašina svedene na minimum. Izuzetno su pogodne za rad u svim vremenskim uslovima. Kapacitet betonare je prilagodljiv zahtevima kupca i mogu biti snabdevene sa ring pan ili twin shaft mešalicama. Punjenje silosa za agregat (koja može da sadrži do 10 različitih frakcija) se vrši preko trakastog transportera ili lifta sa kolicima.

MOBILNA PROTOČNA FABRIKA BETONA



Mobilna protočna fabrika betona sa mešalicom kapaciteta $150\text{m}^3/\text{h}$ za suve betone koji se koriste kao podloga za asfaltiranje puteva. Opremljena je sa dva linijska silosa za agregat od po $25\text{m}^3/\text{h}$, vagom za cement, kompresorom i automatikom za automatski rad postrojenja. Instalirana snaga postrojenja je 55Kw



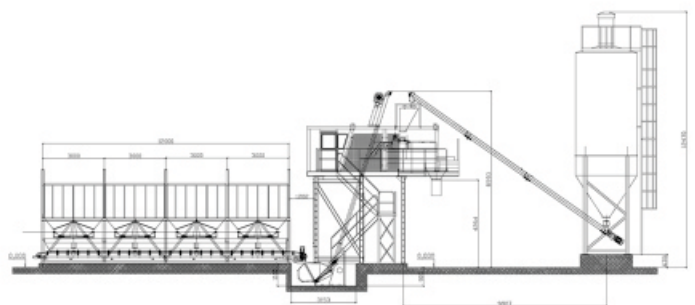
Horizontalne fabrike betona sa se odlikuju jednostavnom, robusnom konstrukcijom, izrađene na osnovu 40-godišnjeg iskustva naših inženjera.

U zavisnosti od zahteva kupca mogu biti sa ring pan, twin shaft i planetarnom mešalicom.

Fabrike betona se izrađuju u dve varijante:

Linijski silosi su različitog kapaciteta od 10-60m³, i mogu biti ukopani, poluukopani ili u ravni sa terenom.

Linijski silosi se pune sa utovarivačem, trakastim transporterom ili direktno iz kamiona.



MEŠALICE



Vertikalne mešalice MBV / MBVA (sa i bez agitatora) - (A - agitator)

MODEL/MBV(A)	375	565	750	1125	1500	2250	3000
Suvo punjenje [l]	375	565	750	1125	1500	2250	3000
Suvo punjenje [kg]	600	850	1200	1800	2400	3600	4800
Šarža vibriranog betona [m³]	250	375	500	750	1000	1500	2000
Motor [kW]	11	15	22	30	37	55	75
Motor hidraulične pumpe [kW]	-	-	-	-	-	-	-
Težina prazne mešalice [kg]	1500	1980	2500	3500	4600	7000	8500
Broj lopatica	4+1	5+1	5+1	6+1	6+1	8+1	10+1
Širina mešalice (A) [mm]	1720	1900	2200	2500	2500	3000	3370
Visina korita mešalice (B) [mm]	525	525	550	550	650	650	1740

Dvoosovinske mešalice tip MBH

MODEL/MBH	1500	1875	2250	3000	3375	3750	4500	4875
Suvo punjenje [l]	1500	1875	2250	3000	3375	3750	4500	4875
Suvo punjenje [kg]	2400	3000	3600	4800	5400	6000	7200	7800
Šarža vibriranog betona [m³]	1000	1250	1500	2000	2250	2500	3000	3,25
Motor [kW]	37	2x22	2x30	2x37	2x37	2x45	2x55	2x55
Motor hidraulične pumpe [kW]	2,2	2,2	2,2	2,2	2,2	2,2	2,2	2,2
Težina prazne mešalice [kg]	4150	5250	5800	7700	8000	8800	9500	9500
Broj lopatica	7+7	7+7	7+7	7+7	7+7	9+9	9+9	9+9
Obimna brzina	1,40	1,40	1,40	1,40	1,40	1,40	1,40	1,40
Širina mešalice (A) [mm]	2040	2040	2040	2470	2470	2470	2470	2470
Dužina mešalice (B) [mm]	1360	1360	1360	2670	2670	3110	3110	3110
Visina korita mešalice (C) [mm]	1315	1315	1315	1500	1500	1500	1500	1500



Planetarne mešalice

MODEL/MBP	375	565	750	1125	1500	2250	3000
Suvo punjenje [l]	375	565	750	1125	1500	2250	3000
Suvo punjenje [kg]	600	850	1200	1800	2400	3600	4800
Šarža vibriranog betona [m³]	250	375	500	750	1000	1500	2000
Motor [kW]	11	15	22	30 (37)	37 (45)	(37) 55, 75	75 (90)
Motor hidraulične pumpe [kW]	1,0	1,0	1,5	1,5	1,5	2,2	2,2
Težina prazne mešalice [kg]	1900	2200	3150	3850	5200	87400	8350
Obrtna zvezda	1	1	1	1	1 (2)	2	2
Broj lopatica	3	3	3	3	3	(4) 6+1	6+1
Širina mešalice (A) [mm]	1270	1270	1835	2060	2215	2616	2850
Visina korita mešalice (B) [mm]	685	685	625	700	750	750	810
Visina mešalice (C) [mm]	1495	1495	1922	2150	2295	2718	2870



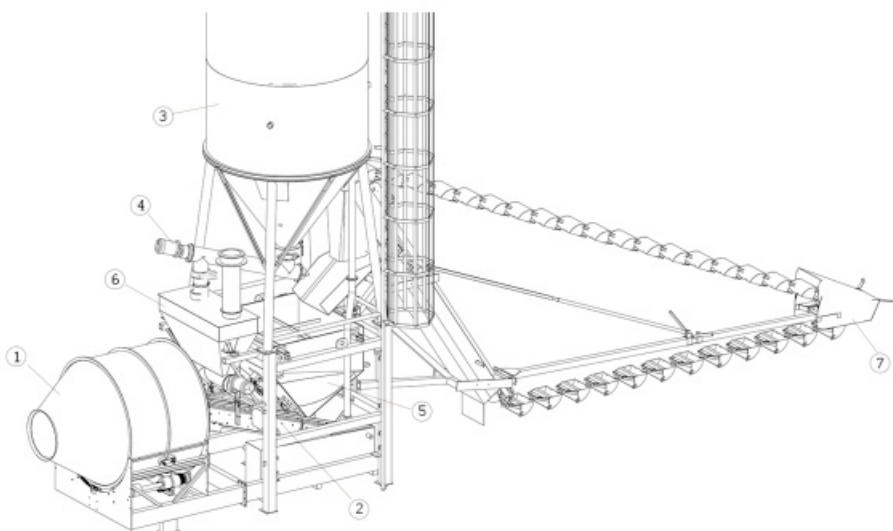


Može se koristiti za proizvodnju betona na gradilištima ili u fabrikama betonskih prefabrikata. Zavisno od raspoloživog prostora na gradilištu i potrebe za agregatom, ovaj tip fabrike betona zahteva malo prostora. Upravljanje je preko moderno dizajniranog mikroprocesorskog upravljačkog sistema smeštenog u kabini rukovaoca. Kabina rukovaoca je zvučno i toplotno izolovana.

Pri konstrukciji fabrika betona posebna pažnja stavljena je na dimenzije svih elemenata. Mogu se montirati vrlo brzo i zahtevaju vrlo malo radova na izradi fundamenata.



COMPACT MIX FABRIKE BETONA



COMPACT MIX

Gradilišne betonare različitog kapaciteta sa grabuljastim kofičastim transporterom za doziranje agregata, vagom za cement, vagom za agregat, vodomerom i rezervoarom za vodu, kao i automatikom za automatski rad betonare. Mogu biti sa gravitacionim, ring pan i planetarnim mešalicama, kapaciteta od 350l do 2250l



- 1 Mešalica
- 2 Trakasti transporter
- 3 Silos
- 4 Pužni transporter
- 5 Vaga za agregat
- 6 Vaga za cement
- 7 Kofice

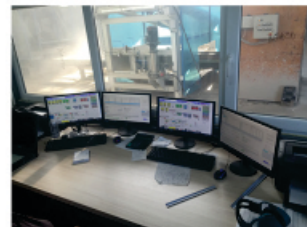
Upravljanje fabrikom betona pomoću PC-a

Kompletno upravljanje fabrikama betona sadrži sve upravljačke funkcije koje su programirane za funkcionisanje postrojenja preko mikroprocesora i pokazane su na monitoru (monitorima). Baza podataka sadrži sve elemente za upravljanje procesom proizvodnje, potrošnje, otpreme, dopreme, statistike itd.



Upravljanje fabrikama betona preko "Control panela"

Upravljački sistem sadrži sve upravljačke funkcije procesa proizvodnje betona. Ceo proces je potpuno automatizovan, preko mikroprocesora. Proces rada se prati preko malih dijagrama na komandnom pultu, a zadavanje procesa se ostvaruje preko LCD-displeja i njegove baze podataka.



Fabrika za reciklažu betona

Simi fabrike za reciklažu betona sastoje se iz jednog uređaja za razbijanje beton i odvajanja agregata od cementa. Agregat se vraća na deponiju, dok cementno mleko se deponuje u bazen i razredi se čistom vodom pri ispiranju. Ceo proces je programiran automatikom za razne delove rada (letnji, zimski, niske temperature itd.). Reciklirano cementno mleko održava se u tečnom stanju putem mešalica koji po programu održava ga u stalnom tečnom stanju. Isto cementno mleko vraća se u proces proizvodnje betona preko vage za vodu. Ovim načinom rada ceo ciklus je zatvoren i nema oticanja vode od pranja u vodotokove, a samim tim nema zagađenja istih od aditiva koji se dodaju u beton.

Fabrika se sastoji iz:

- Koša za istresanje betona i vode od pranja automešalice, pumpa za betona i mešalice za spravljanje betona.
 - Uređaj za odvajanje agregata od cementa
 - Linije za pranje auto mešalice
 - Linije za pranje istovarenog koša
 - Linije za otpremu reciklirane vode u ponovni proces
 - Linije za napajanje postrojenja svežom vodom
 - Upravljačkim elektrokomandnim ormanom
 - Agitatora - mešalice za održavanje reciklirane vode uvek u tečnom stanju
 - Potrebno broja muljnih pumpi za ostvarenje procesa potpunog automatskog rada
- Fabrika za reciklažu se isporučuje u raznim varijantama, zavisnosti od potrebe kupca



Pokrivanje agregata i grejanje u zimskim uslovima

Zatvaranje kompletne fabrike betona, kao i pokrivanje bunkera za agregat se isporučuje na poseban zahtev. Zatvaranje fabrike betona i pokrivanje je sa panelima 50mm debljine, a prozori i vrata se isporučuju standardno po ISO normama



Grejanje agergata u zimskim uslovima

Isporučujemo dva tipa grejanja

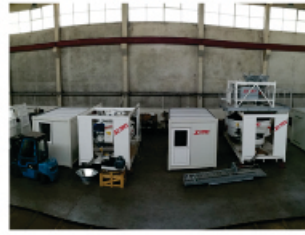
- sa vodenom parom ako je proces rada neprekidan
- sa toplim vazduhom i grejanjem tople vode

Oba procesa su potpuno automatizovana.

Kod grejanja sa toplim vazduhom u letnjem periodu se linija koristi za sušenje peska



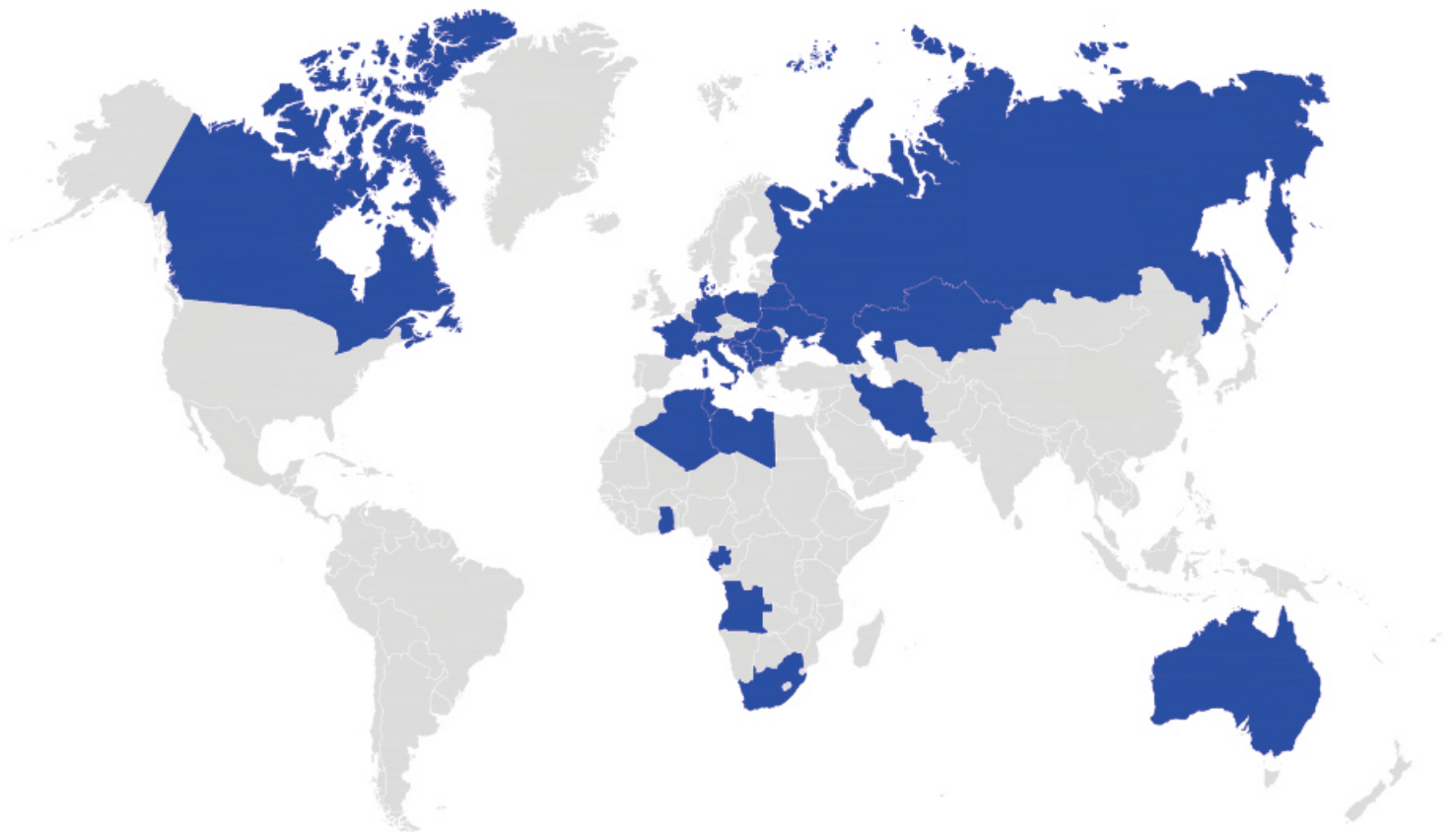
FABRIKA -SIMI



KOMPONENTE VISOKOG KVALITETA



REFERENCE



172 Nova br.9, 11400 Mladenovac, Srbija
+ 381 11 8201 931
office@simi.rs
www.simi.rs