

CENTRALE À BÉTON

Mobile centrale à béton - Stationnaire centrale à béton - Compact centrale à béton



CENTRALE STATIONNAIRE



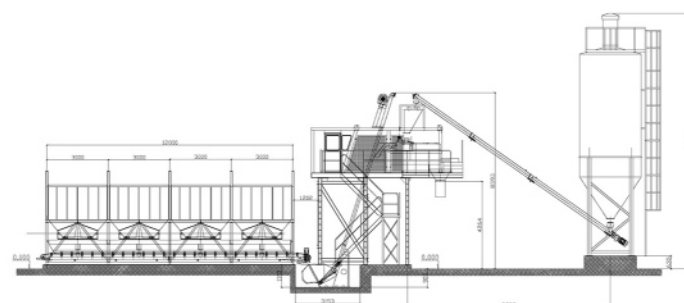
Les usines de béton horizontales se caractérisent par une construction simple et robuste, fondée sur les 40 années d'expérience de nos ingénieurs.

Selon les besoins du client, ils peuvent être équipés d'un mélangeur annulaire, d'un double arbre et d'un malaxeur planétaire.

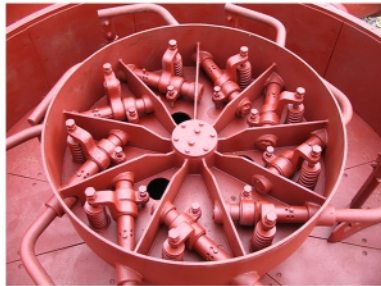


Les centrales à béton sont réalisées en deux variantes: avec les trémies à lignes de différentes capacités de 10 à 60 m³, et peuvent être enterrées, semi-enterrées ou au niveau du terrain.

Les trémies a lignes sont remplis d'un chargeur, d'une bande transporteuse ou directement à partir d'un camion.



MALAXEUR



MALAXEUR À CUVE ANNULAIRE MBV / MBVA (avec ou sans agitateurs) - (A - agitateurs)

MODEL/MBV(A)	375	565	750	1125	1500	2250	3000
Remplissage à sec (l)	375	565	750	1125	1500	2250	3000
Remplissage à sec (kg)	600	850	1200	1800	2400	3600	4800
Charge à béton vibré (l)	250	375	500	750	1000	1500	2000
Moteur (kW)	11	15	22	30	37	55	75
Moteur de la pompe hydraulique (kW)	1	1	1	1	1	1	1
Poids malaxeur vide (kg)	1500	1980	2500	3500	4600	7000	8500
Nombre de lames	4+1	5+1	5+1	6+1	6+1	8+1	10+1
Largeur de mélangeur (mm)	1720	1900	2200	2500	2500	3000	3370
Hauteur de mélangeur (mm)	525	525	550	550	650	650	740

MALAXEUR à deux arbres, type MBH

MODEL/MBH	1500	1875	2250	3000	3375	3750	4500
Remplissage à sec (l)	1500	1875	2250	3000	3375	3750	4500
Remplissage à sec (kg)	2400	3000	3600	4800	5400	6000	7200
Charge à béton vibré (l)	1000	1250	1500	2000	2250	2500	3000
Moteur [kW]	37	2x22	2x30	2x37	2x37	2x45	2x55
Moteur de la pompe hydraulique (kW)	2,2	2,2	2,2	2,2	2,2	2,2	2,2
Poids malaxeur vide (kg)	4150	5250	5800	7700	8000	8800	9500
Nombre de lames	7+7	7+7	7+7	7+7	7+7	9+9	9+9
Vitesse circonférentielle m/sec	1,40	1,40	1,40	1,40	1,40	1,40	1,40
Largeur de mélangeur (mm)	2040	2040	2040	2470	2470	2470	2470
Hauteur de mélangeur (mm)	1360	1360	1360	2670	2670	3110	3110



MALAXEUR PLANÉTAIRE

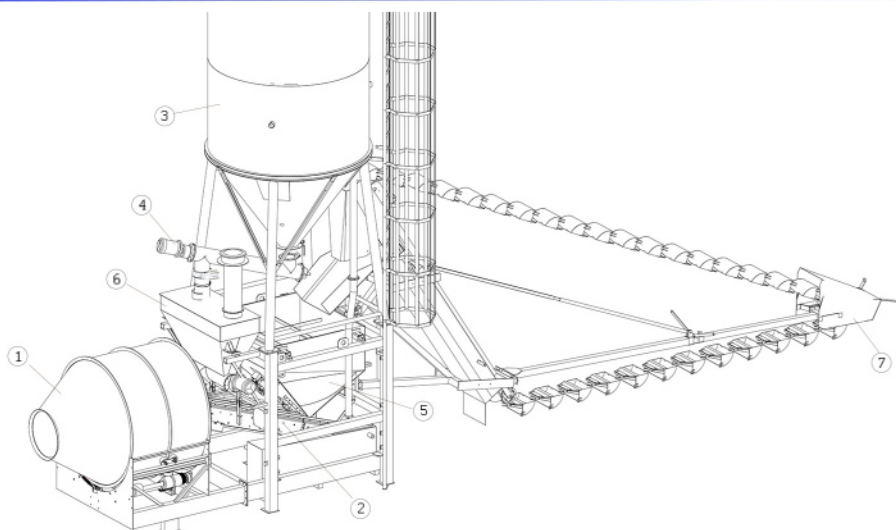
MODEL/MBP	375	565	750	1125	1500	2250	3000
Remplissage à sec (l)	375	565	750	1125	1500	2250	3000
Remplissage à sec (kg)	600	850	1200	1800	2400	3600	4800
Charge à béton vibré (l)	250	375	500	750	1000	1500	2000
Moteur [kW]	11	15	22	30 (37)	37 (45)	55 (75)	75 (90)
Moteur de la pompe hydraulique (kW)	1,0	1,0	1,5	1,5	1,5	2,2	2,2
Poids malaxeur vide (kg)	1900	2200	3150	3850	5200	87400	8350
Agile étoile	1	1	1	1	1 (2)	2	2
Nombre de lames	3	3	3	3	3	(4) 6+1	6+1
Largeur de mélangeur (mm)	1270	1270	1835	2060	2215	2616	2850
Hauteur de mélangeur (mm)	1495	1495	1922	2150	2295	2718	2870



Il peut être utilisé pour la production de béton sur les chantiers ou dans les usines de béton préfabriqué. Selon l'espace disponible sur le site et la nécessité d'un agrégat, ce type de centrale à béton nécessite peu d'espace. La commande s'effectue via un système de commande à microprocesseur de conception moderne logé dans la cabine de l'opérateur. La cabine de l'opérateur est insonorisée et isolée thermiquement. Lors de la construction d'usines de béton, une attention particulière a été portée aux dimensions de tous les éléments. Ils peuvent être assemblés très rapidement et nécessitent très peu de travaux de fondation.



COMPACT MIX



COMPACT MIX

Centrales à béton pour les chantiers avec différentes capacités, avec le racleur à godets pour le dosage de granulats, balance à ciment, balance aux agrégats, compteur et réservoir d'eau, ainsi que l'automatisme pour le fonctionnement automatique de la centrale à béton. Ils peuvent être avec le mélangeur à gravité, ring-pan et mélangeurs planétaires, de 350l à 2250l



- 1 Mélangeur
- 2 Convoyeur à bande
- 3 Silo
- 4 Convoyeur à vis
- 5 Balance pour granulats
- 6 Balance pour ciment
- 7 Godets

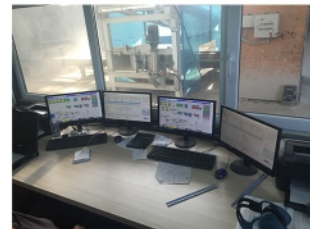
Contrôle de central a béton en utilisant PC

Contrôle complet des central a béton contenant toutes les fonctions de contrôle qui sont conçus pour un fonctionnement para microprocesseur et les installations sont affichées sur le moniteur (écran). La base de données contient tous les éléments du processus de gestion de production, de consommation, de la manutention, le transport, les statistiques, etc.



Gestion de central a béton par Control Panel ("Panneau de configuration")

Le système de contrôle contient toutes les fonctions de contrôle des processus de fabrication du béton. L'ensemble du processus est entièrement automatisé par microprocesseur. Processus de travail est contrôlée au moyen du petit schéma sur la tableau de commande, et la création de processus est réalisée via l'écran LCD et sa base de données.



Centrales de recyclage du béton

Centrales de recyclage du béton SIMI comprend un dispositif de concassage de béton et des agrégats de séparation de ciment. Agrégat se retourne à la mise en décharge, tandis que le lait de ciment est déposé dans la piscine et de classes dans le rinçage à l'eau propre. L'ensemble du processus est automatique programmé pour les différentes parties (été, hiver, température bas, etc). Lait de ciment recyclé est tenue à l'état liquide à travers le agitateur que le programme lui tient à l'état liquide constant. Le lait de ciment revient même dans le processus de production de béton sur l'échelle de l'eau. De cette manière, le cycle de travail est entièrement fermé et il n'y a pas de ruissellement des eaux de lavage dans les cours d'eau, et n'a donc pas la pollution de la même additifs qui sont ajoutés au béton.

Central se compose de:

- Panier pour verser le béton et eaux de lavage pour auto betonnières porftées, pompes à béton et malaxeurs pour la fabrication du béton.
 - Dispositif pour séparer l'agrégat du ciment
 - Le lavage des betonnières porfées
 - Lignes de lavage panier
 - Lignes de transport résiduel d'eau dans le processus fabrication debéton
 - Lignes d'alimentation à l'eau douce
 - Armoire de commande électrique
 - Agitateurs - mélangeurs pour l'entretien de l'eau recyclée est toujours à l'état liquide
 - Le nombre requis de pompes à boue pour atteindre processus complètement automatique
- Usine de recyclage est disponible dans de nombreuses formes différentes, en fonction des besoins du client



Les unités de la couverture et le chauffage dans des conditions hivernales

La fermeture complète de l'usine de béton, ainsi que les soutes pour l'agrégat, est fournie sur demande spéciale. Fermeture de central a béton et couvrant avec les panneaux de 50 mm d'épaisseur et des portes et fenêtres sont fournis en standard par les normes ISO.



Chauffage d'agrégat dans des conditions hivernales

- Nous fournissons deux types de chauffage
- Avec la vapeur d'eau si le processus continu
 - À l'air chaud et l'eau chauffée

Les deux processus sont entièrement automatisés.

Lors du chauffage de l'air chaud en été les lignes sont utilisées pour le séchage du sable



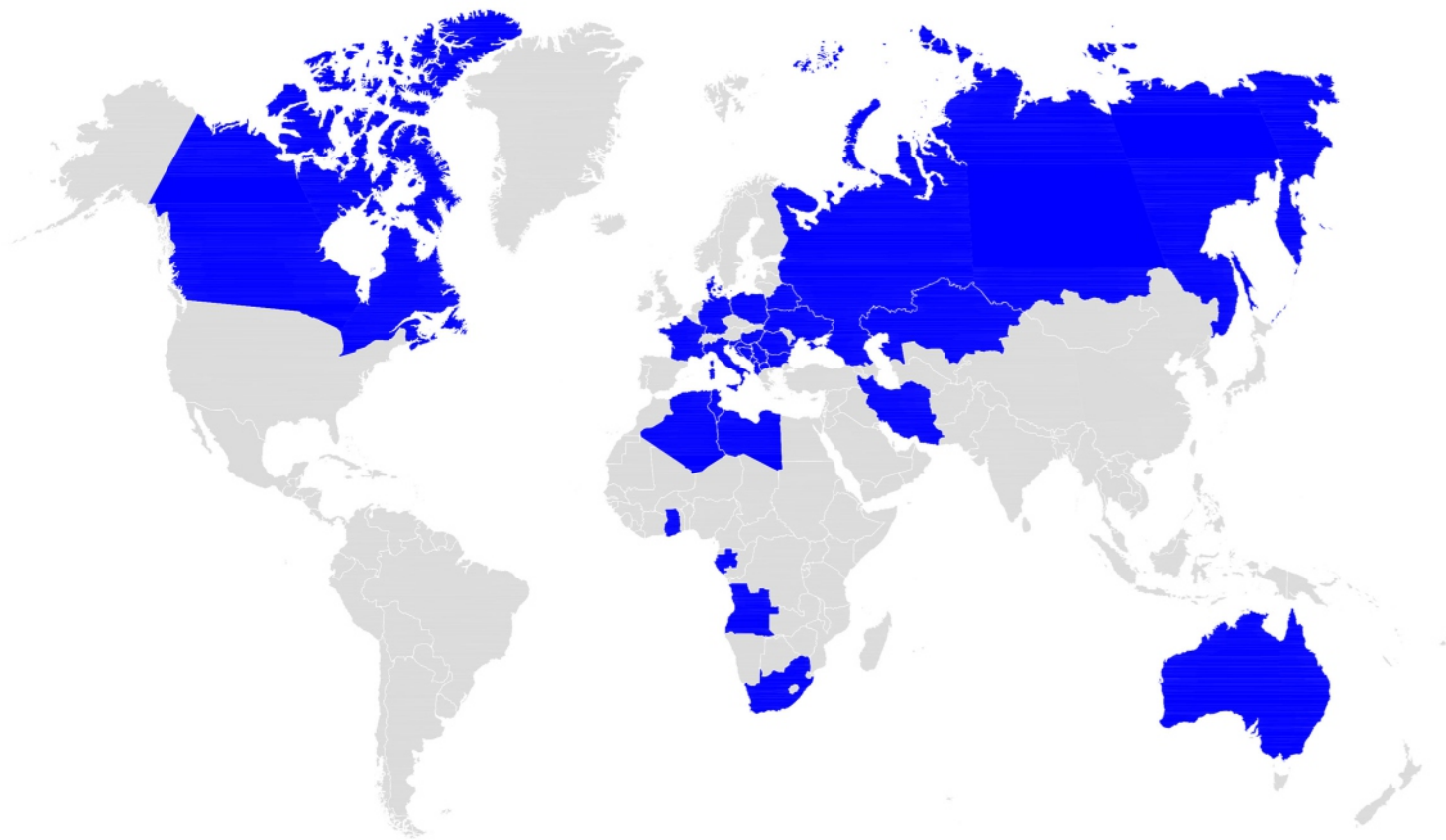
USINE -SIMI



COMPOSANTS DE HAUTE QUALITÉ



REFERENCES



172 Nova br.9, 11400 Mladenovac, Srbija

+ 381 11 8201 931

office@simi.rs
www.simi.rs



158 Chemin des Gravières, 38490 Aoste, France

+ 33 668 56 33 49

yves.lacour.tcs@gmail.com
www.techniques-chantiers-services.fr