



SIMI – ASFALTNE BAZE

KATALOG

PROIZVODNI PROGRAM



ASFALJNI PROGRAM:

- asfaltne baze kapaciteta od 50 do 320 t/h
- komponente asfaltnih baza
- sita vrućih minerala
- kotlovi za liveni asfalt
- rezervoari za bitumene
 - vertikalni
 - horizontalni
- sušare za minerale i ostale materijale
- suva filterska otprašivanja
- silosi za minerale, punila
- silosi za asfaltnu masu

TRANSPORTNI UREĐAJI

- elevatori za minerale i ostale materijale kapaciteta 5 - 350 t/h
- trakasti transporteri
- pužni transporteri

ELEKTRO OPREMA:

- izrada kompletnih komandnih kabina sa vlastitom elektro i programskom opremom za upravljanje asfaltnih baza

AUTOMATIKA UPRAVLJANJA:

- Najsavremenija automatika za upravljanje procesom proizvodnje asfalta sa mikroprocesorom američke firme NATIONAL INSTRUMENTS

RAZLIČITI TIPOVI ASFALTNIH BAZA



TIP SGM

TIP WSM



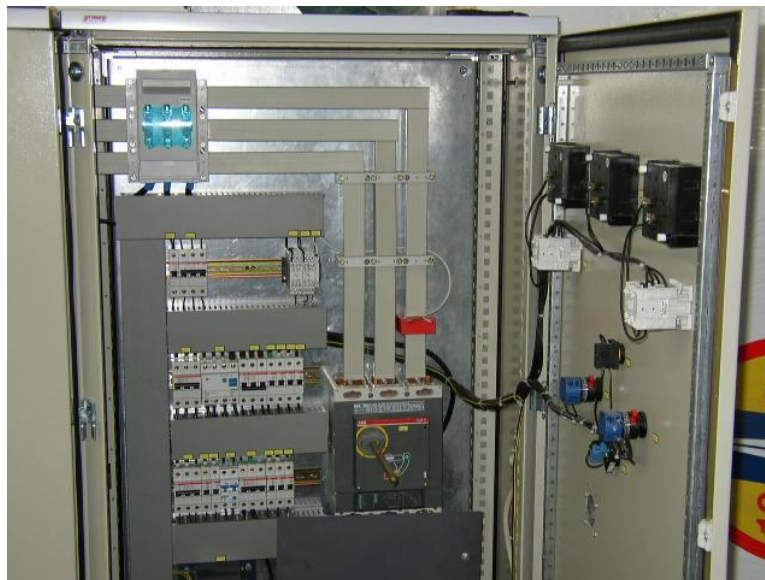
SIMI AUTOMATIKA - SCADA



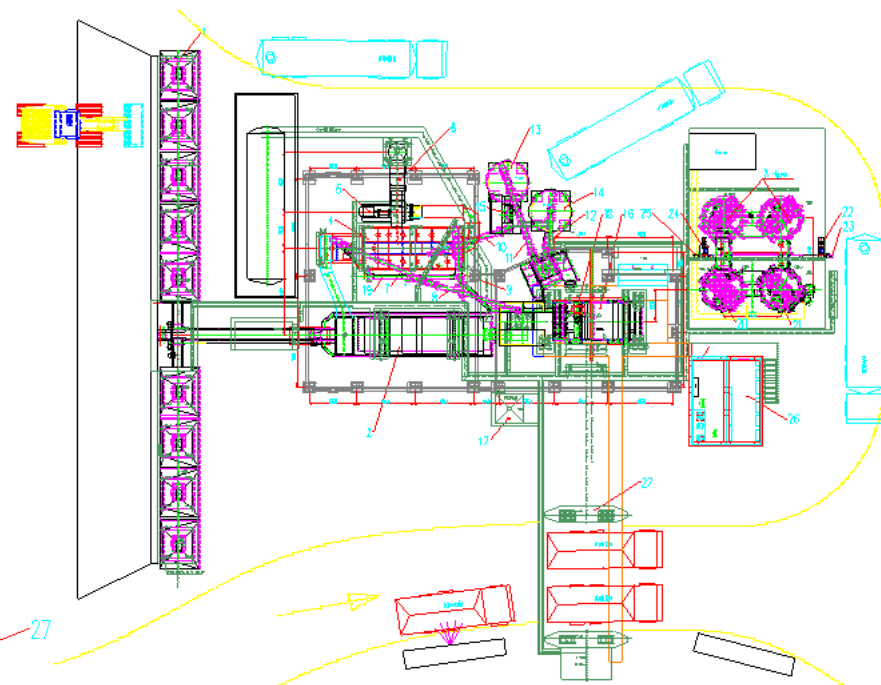
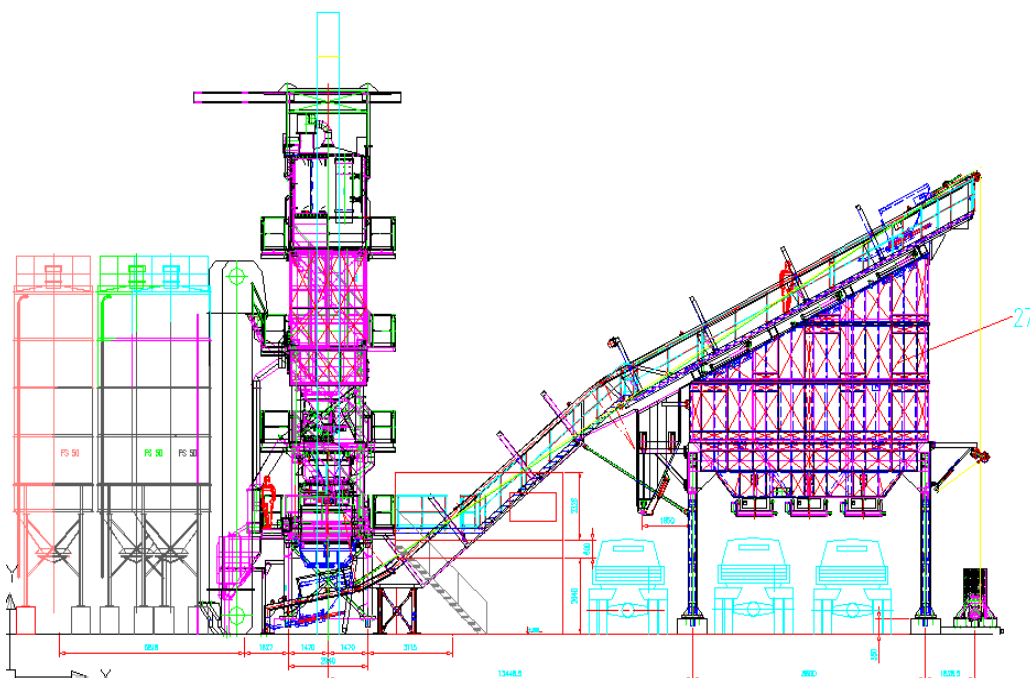
The SCADA interface displays a 3D schematic of a mineral processing plant. The central part of the screen shows a vertical conveyor system with multiple stages, including a hopper at the top, a series of rollers, and a large cylindrical tank at the bottom. The interface is divided into several functional areas:

- Left Panel (RECEPT):** A table for material recipes with columns for material name, quantity (kg), and percentage (%). It includes sections for 'Zadati' (Assigned) and 'Korekcije' (Corrections). Below the table are fields for 'Zadaja kerza kg' and 'Saeja kg' (set to 1000).
- Top Center (Proizvodnja):** Production control panel with fields for 'Izradom (t)' (Production in tons), 'Preostalo' (Remaining), and 'Kopac' (Shovel). It includes a 'Beig' button.
- Bottom Left (Dostatan %):** A bar chart showing the percentage of material availability, with a scale from 0 to 100. Below it are several indicator lights and buttons.
- Right Panel:** Control buttons for 'MANUAL' and 'AUTO' modes, 'Dopiranje' (Dosing), 'Stop doziranje' (Stop dosing), and 'Stop'. Below these is an 'ALARM!' indicator and a 'Statusne poruke' (Status messages) field.

SIMI TEHNIČKI SEKTOR



SIMI KONSTRUKCIJA



BITUMEN REZERVOARI



Kapacitet:

- Od 30 do 100 tona (standardna konstrukcija)
- Za veće kapacitete prema dogovoru.

Izvođenje:

- Horizontalni
- Vertikalni
- Vertikalni sa horizontalnim i vertikalnim pregradama

Komandni ormarić sa mernom regulacijskom opremom za kontrolu temperatura i nivoa.



ETAŽE DOZIRANJA I MEŠANJA



- Etaža doziranja – vaganja i mešanja asfaltnih baza sa kapacitetama od 50 do 320 t/h.
- Svi elementi etaže dimenzionirani su za odgovarajući kapacitet asfaltne baze.
- Etaža doziranja – vaganja i mešanja se već kod izrade u fabrici opremaju svim instalacijama, zaključno sa termoizolacijom vrućih delova i cevovoda, te se nakon probnog testiranja finalno lakira.
- Optimalno mešanje asfaltne mase omogućava poseban oblik i broj lopatica, koje su izrađene od posebnog manganskog odlivka, visokootpornog na abraziju, sa čime je postignut dug životni vek, a održavanje je minimalno.
- Kućište mešalice obloženo je zamenljivim istrošnim limovima, koji su isto izrađeni od specialnog manganskog odlivka.



SILOSI VRUĆEG MINERALA



Silos vrućeg minerala proizvodi se u kapaciteti od 15 do 200 t.

Termoizolacija:

- Izolacija sa kamenom vunom i Al - limom (debljine do 200 mm).

Dodatna oprema:

- nivo sonde za kontinualno pokazivanje nivoa minerala u pojedinačnom bunkeru;
- temperaturne sonde za prikaz temperature po bunkerima;
- dvostepeni pneumo cilindri;



PREDOZATORI MINERALA



- Bunkereri za minerale izrađuju se u paleti od 6 do 12 m, u više oblika.
- Doziranje dozirnim trakastim transporterima kapaciteta od 80 do 200 t/h.
- Regulacija kapacitete doziranja je izvedena sa menjanjem broja okretaja frekventnim regulatorom



TRANSPORTNI SISTEMI



- Transporteri sa trakom kapaciteta do 350 t/h, ravnih, kosih i lomljenih izvođenja.
- Variante pogona sa klasičnim i nasadnim reduktorima, svi ugrađeni delovi renomiranih proizvođača.



SITA VRUĆIH MINERALA



- Sita služe za presejavanje vrućih minerala na asfaltnim bazama i proizvodnim linijama, gde je odmah nakon sušenja minerala potrebno njihovo presejavanje (linije za proizvodnju suvih malti, livarskih peskova, ...).
- Kućište sita funkcionišu istovremeno kao zaštita od buke i prašine. Nakon presejavanja mineral se preko vodećih limova sortira u džepove silosa minerala ispod sita.
- Izolacija sita prigušuje buku u okolini i održava temperaturu minerala na njegovom putu kroz sito.
- Preklopna klapna iznad sita omogućuje usmeravanje materiala na mreže sita ili ga vodi oko sita direktno bez presejavanja u silos minerala.
- Vibracije sa amplitudom 6 – 8mm generišu se sa dva elektromotora koji preko klinastog remenja pokreću ekscentrične utege na uležajenom vratilu.



SITA SA VIBROMOTORIMA



Pored pogona sa vibracionim motorom sledeće pogodnosti mogu biti izvedene:

- Moguće je regulacija nagiba i poboljšanje vibracija mešanja svih veličina, kroz kompletnu dužinu sita.
- Deo zaštitnog poklopca od prašine može biti sa podizanjem putem električnog vitla da zadovolji odgovarajuću mešavinu.



SUŠARE



Kapacitet: od 50 do 350 t/h

- Cev sušare je izrađena od temperaturno otpornih limova 15Mo3 i H II.
- Pogon na sušarama je izveden sa direktnim prenosom.
- Specialnim lopaticama prilagođavamo sušaru za rad sa različitim tipovima plamenika i goriva.
- Trend izrade sušara je direktni pogon bubnja i sa sve boljim karakteristike regulacije plamenika, poboljšanje koeficijenta iskorištenja unesene topline.



FILTERSKO OTPRAŠIVANJE



Emisija prašine ispod 20 mg/m³ (EU standard)

Sistem filterskog otprašivanja sastavlja:

- Predizlučivač za izdvajanje grubih čestica;
- Filter;
- Ventilator;
- Dimnjak i potrebni cevovodi do sušare;
- Klapna svežeg vazduha, vezana na regulaciju temperature;
- Prigušna klapna;
- Elektro komandna oprema sa programatorom izduvanja vreća i kontrolom temperature.



SILOS GOTOVE MASE



Trend kod izrade silosa gotove mase:

- Više bunkera za različite mase
- Poboljšanje termo izolacije silosa
- Elektro grejanje ispusta
- Vagoni za prevoz do usipa u bunker sa vlastitim pogonom i termo izolacijom
- Automatsko otvaranje usipnih otvora kod usipa mase u silos

Kapacitet:

- od 25 do 500 t

Varijanta:

- Silos gotove mase kao samostalna jedinica (šreg silo) Silos gotove mase integrisan u toranj asfaltne baze



ELEVATORI – VERTIKALNI TRANSPORT



ELEVATORI VRUĆEG MINERALA

- Elevatori za transport vrućeg minerala proizvode se u paleti od 50 do 350 t/h, za temperature minerala do 300 C°, uključujući dodatne opcije kao termoizolacija, ...

ELEVATOR PUNILA

- **Elevatori punila** proizvode se u širokoj paleti od 15 do 50 t/h
- Paleta **duplih elevatora punila** modernizirana je sa upotrebom noviteta kod prenosnih elemenata i pogona.



SILOSI PUNILA



Skladištenje vlastitog i tuđeg punila – filera, kojeg kapaciteta se odabire prema kapaciteti baze, odnosno prema zahtevima proizvodnje i kupca.

Kapacitet: od 30 do 200 t.

Silos punila klasične nizke odnosno visokostojeće verzije te toranj – varijanta silosa.

Oprema silosa uključuje filterske odprašivače, nivo sonde, čelijske zatvarače, upravljani potpuh, ...



UPRAVLJANJE ASFALTNE BAZE



- Upravljanje Asfaltne baze sa vođenjem celog procesa kompjuterom, uz upotrebu najsavremenijih mikroprocesora firme **NATIONAL INSTRUMENTS (SAD)**.
- Predoziranje regulirano frekventnim regulatorima, regulacija podpritiska, kontinuirano merenje nivoa, itd.



ASFALTNA BAZA AB 240 KM-6 - SGM 200



ASFALTNA BAZA AB 70 KM-5 - SGM 100



ASFALTNA BAZA AB 80 WKM-5 – VSM 60



ASFALTNA BAZA AB 120 WKM-5 - VSM 60 *Simi*



ASFALTNA BAZA AB 160 WKM-5 - VSM 110 *Simi*



ASFALTNA BAZA AB M 160 KM-5 - SGM 200 *Simi*



ASFALTNA BAZA AB 250 WKM-6 - VSM340 *Simi*

